

I

Freni negativi secondo norma DIN 15435 muniti di Servofreni elettromagnetici GALVI in corrente continua e di gruppo molla principale esterno tarabile

GB

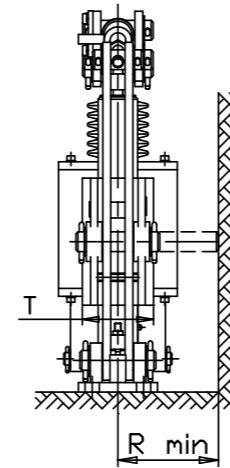
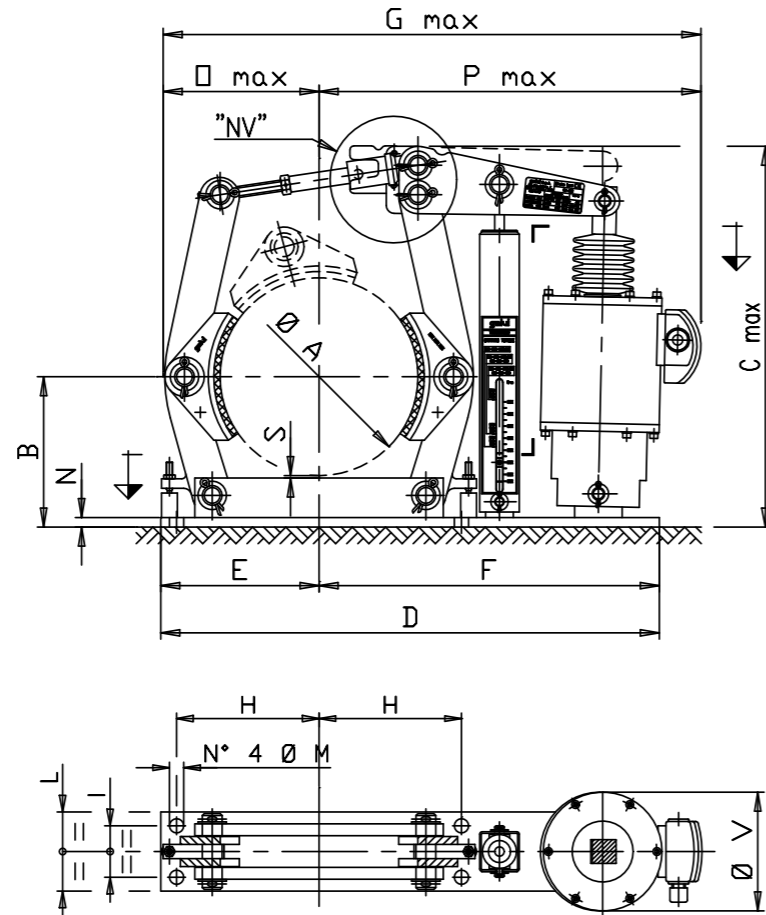
Failsafe Shoe Brakes as per DIN 15435 standard, with electromagnetic d.c. GALVI Thrusters and with external adjustable main spring set

F

Freins négatifs selon la norme DIN 15435 équipés de Servofreins électromagnétiques GALVI en courant continu et de groupe ressort principal extérieur réglable

D

Lösebremsen nach DIN-Norm 15435 mit elektromagnetischen GS-Bremslüftern GALVI sowie nachstellbarer externen Hauptfedergruppe



GB

- STANDARD FEATURES**
- GALVI d.c. electromagnetic Thruster (IP55, class F) (EM)
 - Aluminium DIN 15435 brake Shoes with steel bushings (CD)
 - Asbestos free linings with theoretical friction coefficient $\mu = 0,42$ (42)
 - Standard pins (PS)
 - Epoxy antisalt paint final colour GREY RAL 7031
 - Steel levers and base

- AVAILABLE OPTIONAL ITEMS**
- Self adjusting device (NV)
 - Extra-wide brake Shoes (1,5 times wider than the DIN standard brake Shoes) (CL)
 - Stainless steel pins (SS)
 - Self lubricating bushes on main pins (AU)
 - Lubricators on main pins (GR)
 - Open position mechanical microswitch on left (L) or right (R) side (FIA-L/R)
 - Linings' wear mechanical microswitch on left (L) or right (R) side (FIC-L/R)
 - Manual opening and locking system on opposite side to FIA optional items's side (HAN-L/R)

F

- CARACTÉRISTIQUES STANDARDS**
- Servofrein électromagnétique GALVI en courant continu (IP55, classe F) (EM)
 - Sabots de frein DIN 15435 en aluminium avec bagues autolubrifiantes en acier (CD)
 - Garnitures de friction sans amiante avec coefficient de friction de calcul $\mu = 0,42$ (42)
 - Pivots d'articulation standards (PS)
 - Peinture époxy anti-salinité couleur finale GRIS RAL 7031
 - Leviers et base en tôle

- ÉQUIPEMENT OPTIONNEL DISPONIBLE**
- Mécanisme de rattrapage automatique des jeux (NV)
 - Sabots de frein avec largeur 1,5 fois supérieure à la norme DIN 15435 (CL)
 - Pivots d'articulation en acier inoxydable (SS)
 - Bagues autolubrifiantes sur les pivots d'articulation principaux (AU)
 - Graisseurs des pivots principaux (GR)
 - Fin de course mécanique indicateur de Frein ouvert sur le côté de gauche (L) ou de droite (R) (FIA-L/R)
 - Fin de course mécanique indicateur de l'usure des garnitures sur le côté de gauche (L) ou de droite (R) (FIC-L/R)
 - Système manuel d'ouverture et blocage en position ouverte sur le côté opposé à l'élément FIA optionnel (HAN-L/R)

I

CARATTERISTICHE STANDARD

- Servofreno elettromagnetico GALVI in corrente continua (IP55, classe F) (EM)
- Ceppi freno DIN 15435 in alluminio con bussole antiusura in acciaio (CD)
- Guarnizioni d'attrito prive di amianto con coefficiente di attrito di calcolo $\mu = 0,42$ (42)
- Perneria standard (PS)
- Verniciatura epossidica antisalsedine colore finale GRIGIO RAL 7031
- Leve e basamento in lamiera

DOTAZIONE OPZIONALE DISPONIBILE

- Meccanismo di ripristino automatico dei giochi (NV)
- Ceppi freno larghi 1,5 volte quelli secondo norma DIN 15435 (CL)
- Perneria in acciaio inossidabile (SS)
- Bussole autolubrificanti sui perni principali (AU)
- Ingrassatori sui perni principali (GR)
- Fincorsa meccanico indicatore di Freno aperto su lato sinistro (L) o destro (R) (FIA-L/R)
- Fincorsa meccanico indicatore del consumo guarnizioni su lato sinistro (L) o destro (R) (FIC-L/R)
- Sistema manuale di apertura e bloccaggio in posizione aperta su lato opposto a opzionale FIA (HAN-L/R)

Freno tipo Brake type Frein type Bremsen Typ	Cf ⁽¹⁾ ($\mu=0,42$) min-max [N•m]				Ø A	B	C max	D	E	F	G max	H	I	L	Ø M	N	O max	P max	R min	S	T (CD)	T ⁽²⁾ (CL)	V	Massa ⁽³⁾ Masse ⁽³⁾ Masse ⁽³⁾ [kg]
	SI ⁽⁴⁾		SC ⁽⁵⁾																					
	40% ED	60% ED	100%	100% ⁽⁶⁾																				
N(NV).160.EM13 ⁽²⁾	20 - 150	20 - 120	20 - 90	20 - 200	160	130	392	450	140	310	523	120	55	90	12	10	132	391	84	5	55	85	135	27
N(NV).200.EM13	25 - 180	25 - 140	25 - 100	25 - 230	200	160	392	532	170	362	596	145	55	90	14	10	161	435	106	5	70	105	135	33
N(NV).250.EM13	40 - 250	40 - 190	40 - 140	40 - 320	250	190	458	592	200	392	662	180	65	100	18	12	197	465	127	3	90	135	135	40
N(NV).250.EM16	70 - 490	70 - 410	70 - 320	70 - 770	250	190	560	592	200	392	674	180	65	100	18	12	197	477	127	3	90	135	150	52
N(NV).315.EM13	75 - 280	75 - 220	75 - 160	75 - 370	315	230	565	707	240	467	783	220	80	110	18	12	244	539	153	5,5	110	165	135	57
N(NV).315.EM16	100 - 560	100 - 460	100 - 360	100 - 880	315	230	577	707	240	467	790	220	80	110	18	12	244	546	153	5,5	110	165	150	68
N(NV).315.EM18	110 - 830	110 - 650	110 - 540	110 - 1320	315	230	577	707	240	467	805	220	80	110	18	12	244	561	153	5,5	110	165	180	85
N(NV).400.EM16	170 - 710	170 - 590	170 - 470	170 - 1120	400	280	682	812	295	527	903	270	100	140	22	15	297	606	188	5	140	210	150	92
N(NV).400.EM18	190 - 1060	190 - 830	190 - 690	190 - 1680	400	280	682	812	295	527	918	270	100	140	22	15	297	621	188	5	140	210	180	110
N(NV).400.EM20	310 - 1280	310 - 1050	310 - 970	310 - 2250	400	280	787	812	295	527	928	270	100	140	22	15	297	631	188	5	140	210	200	122
N(NV).500.EM16	270 - 890	270 - 740	270 - 580	270 - 1400	500	340	824	1030	360	670	1072	325	130	180	22	15	362	710	236	5	180	270	150	160
N(NV).500.EM18	290 - 1320	290 - 1030	290 - 860	290 - 2100	500	340	824	1030	360	670	1087	325	130	180	22	15	362	725	236	5	180	270	180	178
N(NV).500.EM20	440 - 1610	440 - 1310	440 - 1220	440 - 2810	500	340	824	1030	360	670	1097	325	130	180	22	15	362	735	236	5	180	270	200	184
N(NV).500.EM23	470 - 2400	470 - 2010	470 - 1810	470 - 4240	500	340	824	1030	360	670	1112	325	130	180	22	15	362	750	236	5	180	270	230	209
N(NV).630.EM20	550 - 2020	550 - 1660	550 - 1530	550 - 3540	630	420	981	1186	435	751	1253	400	170	220	27	20	437	816	287	15	225	335	200	259
N(NV).630.EM23	710 - 3020	710 - 2530	710 - 2290	710 - 5350	630	420	981	1186	435	751	1268	400	170	220	27	20	437	831	287	15	225	335	230	284
N(NV).710.EM20	680 - 2300	680 - 1880	680 - 1740	680 - 4020	710	470	1091	1286	480	806	1308	450	190	250	27	20	492	816	323	5	255	380	200	324
N(NV).710.EM23	940 - 3430	940 - 2880	940 - 2600	940 - 6070	710	470	1091	1286	480	806	1323	450	190	250	27	20	492	831	323	5	255	380	230	349

I

- Coppia Frenante
- Non a norma DIN 15435
- Escluso ripristino automatico dei giochi (NV), inclusi ceppi freno a norma DIN 15435 (CD)
- Servizio Intermittente
- Servizio Continuo
- Spunto

GB

- Braking Torque
- Not at DIN 15435 standard
- Self adjusting device (NV) excluded, DIN 15435 standard brake shoes (CD) included
- Intermittent service
- Continuous service
- Impulse

F

- Couple de Freinage
- Non selon la norme DIN 15435
- Mécanisme de rattrapage automatique des jeux (NV) exclu, sabots de frein selon la norme DIN 15435 (CD) inclus
- Service intermittent
- Service continu
- Décollage

D

- Bremsmoment
- Nicht nach DIN-Norm 15435
- Ohne automatische Spielnachstellung (NV), mit Bremsbacken nach DIN-Norm 15435 (CD)
- Aussetzender Betrieb
- Fortlaufender Betrieb
- Anlauf

GALVI NEWCOMEN, Febbraio 2016
Con riserva di apportare variazioni senza preavviso.
Tutti i diritti riservati.
Tutte le quote sono espresse in mm, se non diversamente precisate.

GALVI NEWCOMEN, February 2016
We reserve the right to change any data without notice.
All rights reserved.
All dimensions in mm, if not differently stated.

GALVI NEWCOMEN, Février 2016
Nous nous réservons le droit d'apporter des variations sans préavis.
Tous les droits réservés.
Toutes les cotes sont formulées en mm, sauf différents précisions.

GALVI NEWCOMEN, Februar 2016
Mit Vorbehalt technischer Änderungen ohne Vorankündigung.
Alle Rechte vorbehalten.
Alle Maßen, wo nicht anders bezeichnet, sind in mm.